

Beleženje informacij (aplikacija BellInf)

mag. Marijan Špoljar
marijan.spoljar@mklj.si

Zakaj beleženje 1



- ZKnj-1
 - *2. člen: Posredovanje bibliografskih in drugih informacijskih proizvodov in storitev*
 - *8. člen: Uporabniki imajo pravico do brezplačnih osnovnih storitev, kot so: . . .*
 - **posredovanje informacij o gradivu in iz gradiva**

Zakaj beleženje 2



- Strojno merjenje (izposoja, obisk, . . .)
- Kvantitativno vrednotenje sicer „nevid(e)nega“ referenčnega dela:
 - informacije s področja različnih strok
 - svetovanje za branje
- Usmerjevalnih informacij ne beležimo

Zasnova 1



- Timska priprava (nabor elementov merjenja)
- Metodologija - 6 tednov glede na frekvenco izposoje (2009 – 2011):
 - 3 visoka (98K<)
 - 2 srednja (88K – 98K)
 - 1 nizka (<88K)
- Vsako leto isti terminski načrt

Zasnova 2



- Prilagodljiva shema (šifranti)
- < 10 sekund
- „Špartanski“ vmesnik
- Možnosti prijave (več uporabnikov, delovne postaje)
- Definicije
- Baza podatkov v ozadju (SQL)
- Rezultati in prenos (csv)

Kaj beležimo



- Informacije
- Interno delo
- Čas
- Elementi po osnovni delitvi
- Urejanje zapisov



Informacije



- Čas
- Vsebina - UDK skupina
- Realizacija
- Gradivo po namembnosti
- Način posredovanja

vnos podatkov

UDK skupina

- 0 Splošno
- 1 Filozofija, Psihologija
- 2 Verstva, Teologija
- 3 Družbene vede
- 5 Naravoslovne vede
- 6 Uporabne vede, Medicina, Tehnologija
- 7 Umetnost, Razvedrilo, Zabava, Šport
- 4 Glasba, Film(CD,DVD)
- 8 Jezikoslovje, Književnost
- 821 Leposlovje
- 9 Geografija, Biografije, Zgodovina

realizirano

- Lastno gradivo
- Tuji viri
- nerealizirano

gradivo

- mladinsko
- za odrasle

Oseбно

Telefon

Opis
 Opcijo izberemo, ko posredujemo informacijo o gradivu oz. iz gradiva, ki ni v lasti MKL in bralca napotimo v knjižnico, ki ni v okviru MKL ali v drugo ustrezno ustanovo; ko posredujemo informacijo s spletnih strani, ki jih ne ureja MKL.

Prekinittev
(brez vpisa)

Interno delo



- Čas
- Kategorija internega dela (iz opisa del in nalog)
- Definicije
- Čim manjša obremenitev z beleženjem

Ročni vnos internega dela

Vpis časa

20. februar 2015

OD: 00:00 DO: 00:00

5 minut
15 minut
30 minut
1 ura
2 uri

Trenutni čas

Kategorija internega dela

2 Delo z gradivom
3 Organizacija dela, statistika, poročila
4 Izobraževanje
5 Kulturne prireditve, razstave
6 Bibliopedagoško, mentorsko delo
7 Medknjižnična izposoja, antikvama prodaja
10 Blagajniško poslovanje
11 Tehnična pomoč uporabnikom
12 Tehnična opravila

OK

Podatki



- Uporabniški vmesnik, urejanje vnosov
- Admin vmesnik
 - Iskanje po kriterijih
 - SQL poizvedbe
- Prenos (csv), filtriranje in obdelava v xls
- Primerjava s podatki iz Cobiss
- Ekstrapolacija na letno raven

Mestna knjižnica Ljubljana

Aplikacija za beleženje informacij

Moje informacije

Moje interno delo

Admin

Odjava

uporabnik: merijan.spoljar

Admin vmesnik

Izci po teh kriterijih:	vrednost:	
<input type="checkbox"/> datum (npr.: 2012-03-21)	od: <input type="text"/>	do: <input type="text"/>
<input type="checkbox"/> uporabniško ime (ime priimek, max 20 znakov)	<input type="text"/>	
<input type="checkbox"/> informacije/interno delo	<input type="checkbox"/> interno	<input type="checkbox"/> informacije
<input type="checkbox"/> enota	20 - KŠ Šiška	
<input type="checkbox"/> UDK	0 - Splošno	
<input type="checkbox"/> samo prvih n vrstic	<input type="text"/>	
<input type="checkbox"/> samo prestej vrstice	<input type="text"/>	

Če ne uporabis vsaj 1 pogoja za filtriranje, se bo izpisala celotna baza!!!

Direktna SQL poizvedba

```
SELECT *
FROM events
WHERE start between '2012-08-01' and '2012-09-01'
```

[navodila](#)



#	A	B	C	D	E	F	G	H	I	J	K	L	M			
1	Poizvedba:															
2	SELECT *															
3	FROM events															
4	WHERE start between '2014-10-13' and '2014-10-19'															
5																
6																
7		0	0	220,53092	0	0	6419	6419	6419	6419	6419	6419	6419			
8	event_id	start	stop	duration	enota	username	tip_dela	interno_delo	realizirano	nacin_informiranja	tip_gradiva	n_udk	udk_gradiva1	udk_gradiva2	udk_gradiva3	
10	88079	13.10.2014 7:43	13.10.2014 7:44	89	78		INF		0	1	3	1	1	821	0	0
11	88080	13.10.2014 7:44	13.10.2014 7:45	52	78		INF		0	1	3	2	1	821	0	0
12	88081	13.10.2014 7:45	13.10.2014 7:46	62	78		INF		0	1	3	1	1	821	0	0
13	88082	13.10.2014 7:47	13.10.2014 7:48	67	78		INF		0	1	3	1	1	821	0	0
14	88083	13.10.2014 7:48	13.10.2014 7:49	62	78		INF		0	1	3	2	1	6	0	0
15	88084	13.10.2014 7:51	13.10.2014 7:52	98	71		INF		0	1	3	2	1	821	0	0
17	88086	13.10.2014 7:54	13.10.2014 7:57	189	50		INF		0	1	3	2	1	821	0	0
18	88087	13.10.2014 7:57	13.10.2014 8:00	180	50		INF		0	1	3	2	1	821	0	0
19	88088	13.10.2014 8:02	13.10.2014 8:03	28	21		INF		0	1	3	2	1	821	0	0
20	88089	13.10.2014 8:01	13.10.2014 8:03	145	50		INF		0	1	3	2	1	821	0	0
21	88090	13.10.2014 8:03	13.10.2014 8:04	44	72		INF		0	1	3	1	1	821	0	0
22	88091	13.10.2014 8:03	13.10.2014 8:04	90	21		INF		0	1	3	1	1	821	0	0
23	88092	13.10.2014 8:04	13.10.2014 8:04	39	72		INF		0	1	3	1	1	821	0	0
24	88093	13.10.2014 8:03	13.10.2014 8:04	88	20		INF		0	1	3	2	1	1	0	0
25	88094	13.10.2014 8:05	13.10.2014 8:05	58	20		INF		0	1	3	2	1	6	0	0
26	88095	13.10.2014 8:03	13.10.2014 8:06	193	70		INF		0	1	1	1	1	821	0	0
27	88096	13.10.2014 8:05	13.10.2014 8:06	87	50		INF		0	1	3	2	1	1	0	0
28	88097	13.10.2014 8:06	13.10.2014 8:07	50	50		INF		0	1	3	2	1	1	0	0
29	88098	13.10.2014 8:05	13.10.2014 8:07	163	20		INF		0	1	3	2	1	821	0	0
30	88099	13.10.2014 8:07	13.10.2014 8:07	33	50		INF		0	1	3	2	1	1	0	0
31	88100	13.10.2014 8:07	13.10.2014 8:08	40	50		INF		0	1	3	2	1	6	0	0
32	88101	13.10.2014 8:06	13.10.2014 8:09	170	30		INF		0	1	2	2	1	7	0	0
33	88102	13.10.2014 8:08	13.10.2014 8:09	47	50		INF		0	1	3	2	1	1	0	0
34	88103	13.10.2014 8:08	13.10.2014 8:09	55	30		INF		0	1	2	1	1	821	0	0
35	88104	13.10.2014 8:05	13.10.2014 8:09	228	20		INF		0	1	3	2	1	2	0	0
36	88105	13.10.2014 8:09	13.10.2014 8:09	20	50		INF		0	1	3	2	1	6	0	0
37	88106	13.10.2014 8:07	13.10.2014 8:09	129	20		INF		0	1	1	2	1	8	0	0
38	88107	13.10.2014 8:04	13.10.2014 8:09	300	42		INF		0	1	1	1	2	8	3	0
39	88108	13.10.2014 8:09	13.10.2014 8:11	98	50		INF		0	1	3	2	1	3	0	0
40	88109	13.10.2014 8:09	13.10.2014 8:11	110	71		INF		0	1	1	1	1	4	0	0
41	88110	13.10.2014 8:09	13.10.2014 8:11	123	20		INF		0	1	3	2	1	1	0	0
42	88111	13.10.2014 8:11	13.10.2014 8:11	25	50		INF		0	1	3	2	1	9	0	0
43	88112	13.10.2014 8:11	13.10.2014 8:12	30	50		INF		0	1	3	2	1	3	0	0
44	88113	13.10.2014 8:11	13.10.2014 8:12	64	40		INF		0	1	3	2	1	4	0	0

Rezultati



- 9 – 10 izposoj / informacijo
- 114 informatorjev
- ~300.000 posredovanih informacij
- Evalvacija, posodobitev aplikacije



- Dinamika dela v splošni knjižnici
- Človeški faktor
 - Komunikacija
 - Ne-beleženje
- Trženje aplikacije

Raziskava in eko-karta zunanjega okolja

mag. Marijan Špoljar
marijan.spoljar@mklj.si

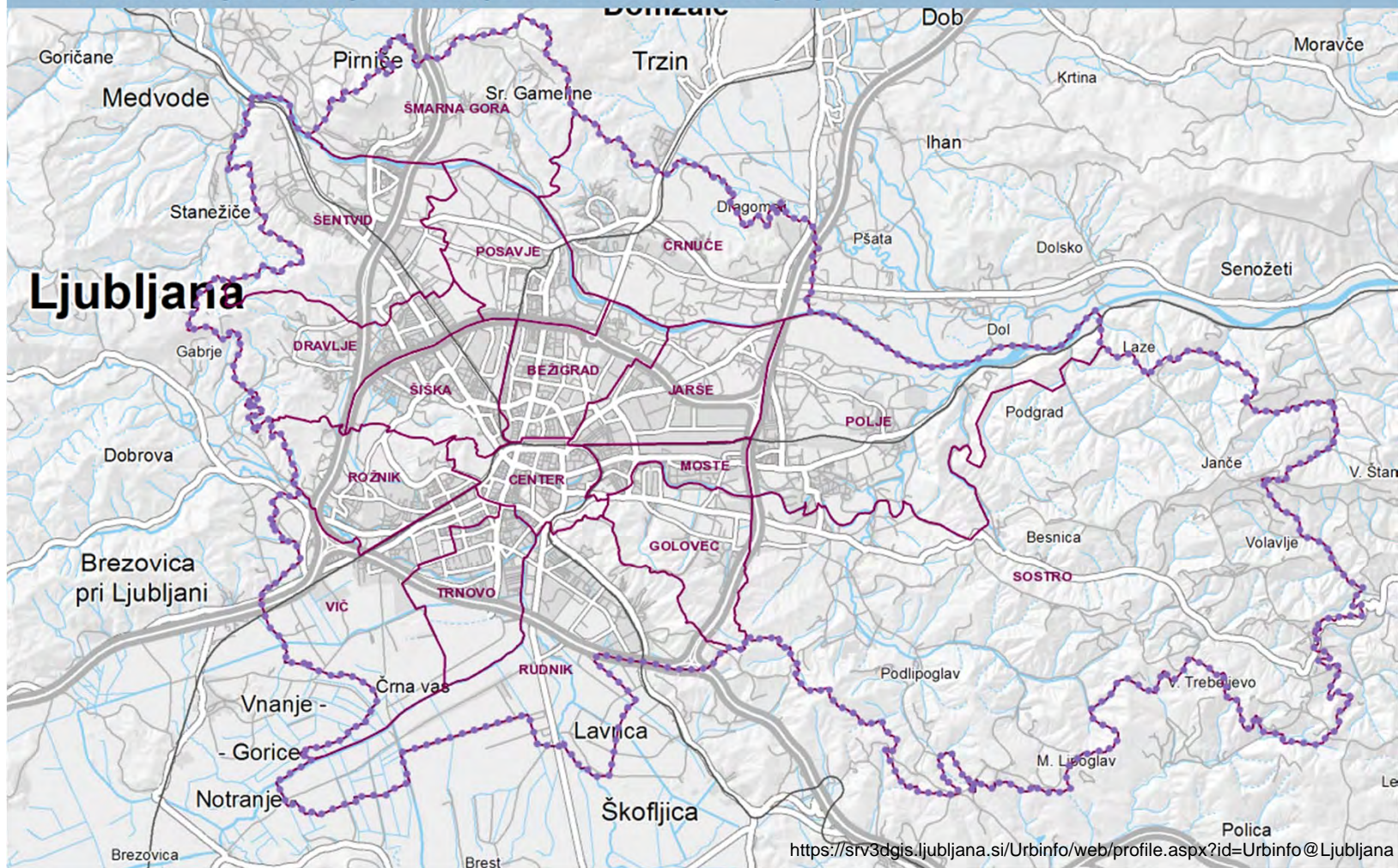


Mestna občina
Ljubljana

mestna
knjižnica
ljubljan



Javni informacijski sistem prostorskih podatkov Mestne občine Ljubljana



Kontekst uporabe eko-karte

- Načrtovanje – usmeritev delovanja
- Raziskava zunanjega okolja in segmentiranje uporabnikov
 - Okolje, v katerem deluje knjižnica (demografija, konfiguracija terena, infrastrukture. ..)
 - Podatki o delovanju knjižnice

Zunanje okolje

- Geografsko okolje
- Demografsko okolje
- Gospodarsko okolje
- Družbeno-kulturno okolje
- Tehnološko okolje
- Naravno okolje
- Politično-pravno okolje

Segmentiranje

- Segmentiranje na osnovi uporabe knjižničnih storitev
 - članstvo: novo vpisani in aktivni člani
 - obisk
 - izposoja
 - gradivo (zaloga, prirast)

Namen uporabe eko-karte

- *Oikos (gr.) – gospodinjstvo, družina, hiša*
- Raznovrstna uporaba
- Vrsta diagrama, ki kaže odnose med subjekti
- Pregled vplivov med deležniki v okolju poslovanja

Deležniki v okolju

- Prepoznavanje deležnikov
 - Partnerji
 - Potencialni partnerji
 - „Konkurenca“
 - Vsebina sodelovanja
 - Pomembnost
 - Intenzivnost
- Možnosti sodelovanja

Eko-karta okolja

- Preglednost
- Struktura
- Prilagodljivost
- Elementi
- Simboli / legenda
- Primerno za vse vrste knjižnic
- Spodbujanje kreativnosti

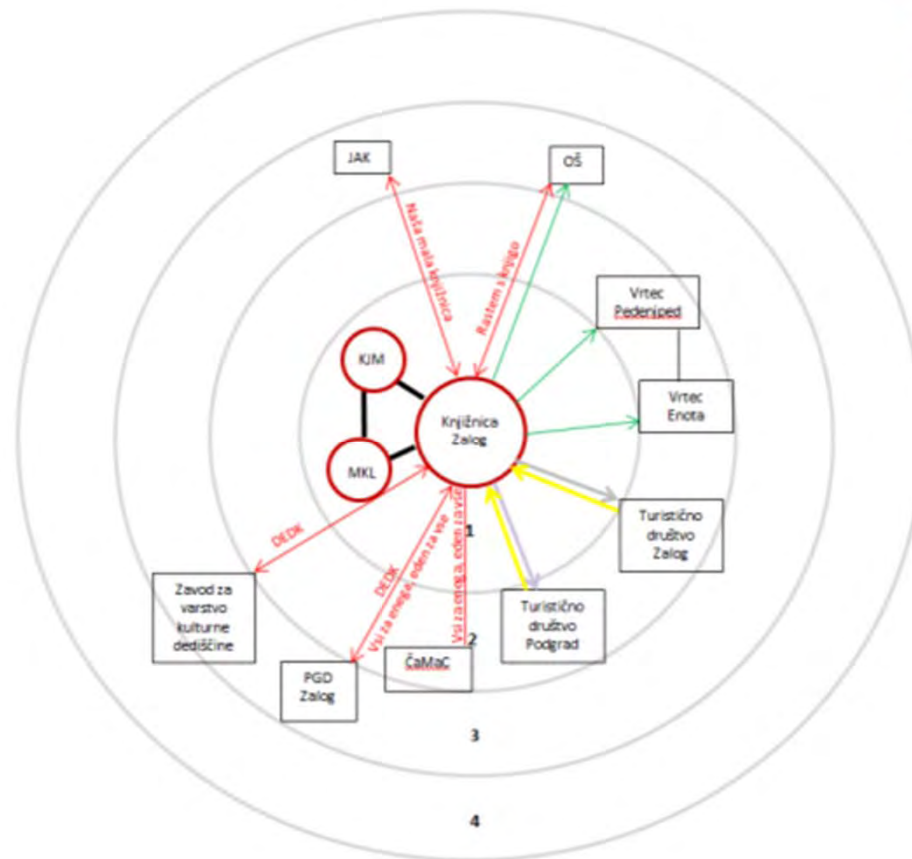
Uporaba



- Pravilno zastavljena vprašanja
- Ob načrtovanju / zagonu projekta, dejavnosti
 - Zatečeno stanje
 - Želeno stanje
- Evalvacija
- Izziv v razvoju

„Bibliocentrično“ pisanje zgodbe



Stanje



- 
- Eko-karta knjižnice: shematski pregled sodelovanja knjižnice s partnerji v lokalnem okolju. *Knjižničarske novice*, 24 (5), 2–3.
- 



Naj bo pisanje zgodb o uspehu čim bolj
kreativno!

Vprašanja. ..

Hvala za pozornost!

